

## УПАТСТВО ЗА КОРИСТЕЊЕ НА AUTOUPDATE ОПЦИЈАТА ЗА ПРЕЗЕМАЊЕ И ИНСТАЛАЦИЈА НА НОВИ ВЕРЗИИ

Една од позначајните новини во верзијата Prima MEDICA 3.0.0 беше вградувањето нов систем за автоматско преземање и инсталирање на новите верзии од софтверот. Со помош на овој систем целата постапка за инсталација на нови верзии е драстично поедноставена, што всушност и ни беше главна цел при развојот на оваа функционалност.

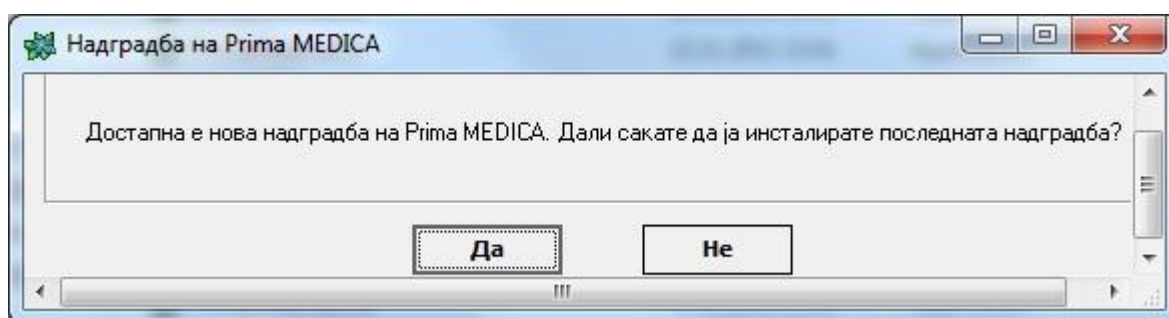
Главната разлика е во тоа што доколку ординацијата поседува интернет конекција, нема потреба рачно да се презема верзијата од нашиот сајт, туку системот сам проверува за тековната верзија од софтверот и дали е издадена нова верзија. Доколку постои понова верзија, софтверот го информира корисникот и го води низ процесот на инсталација на верзијата.

Во продолжение следи упатство за користење на функционалноста во случаи кога ординацијата поседува и не поседува интернет.

### Преземање и инсталација преку Интернет

Доколку ординацијата поседува интернет конекција, при секое стартување на софтверот истиот проверува дали на серверот има нова верзија.

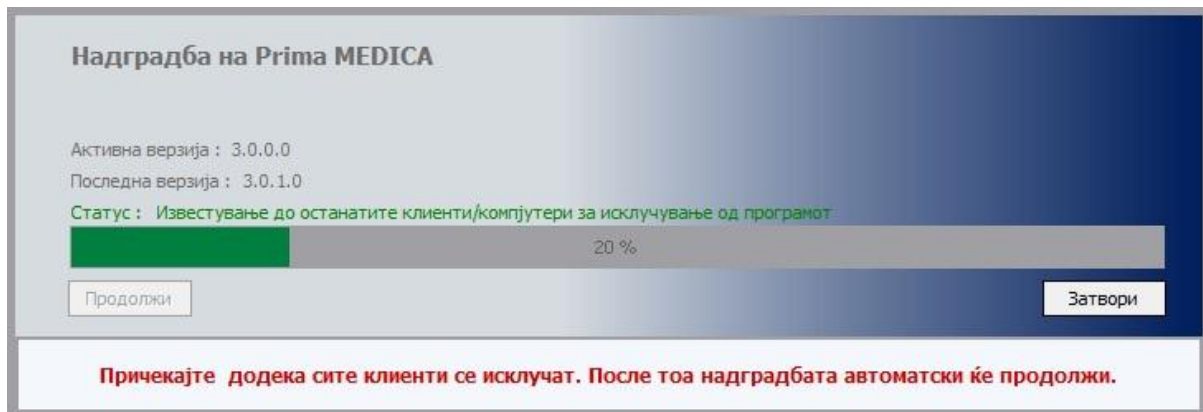
Доколку постои нова верзија, софтверот дава порака дека истата е достапна и дава избор дали сакате да извршите инсталација или не. **(НАПОМЕНА! Доколку ја користите Prima MEDICA во мрежна околина, ваква порака ќе ви јави само на компјутерот-сервер , додека на другите – клиенти само ќе јави порака дека е достапна нова верзија)**



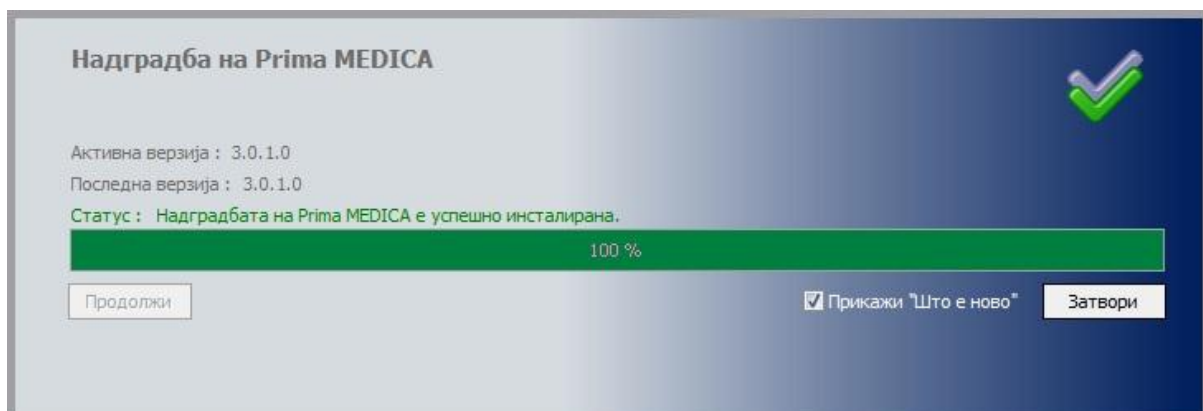
Доколку изберете инсталација, софтверот автоматски ќе ја исклучи апликацијата и ќе се стартува агентот за инсталација на нови верзии, кој понатаму ве води низ процесот на инсталација. Првенствено следува порака дека е потребно да се исклучи апликацијата на сите работни станици каде таа се користи, како што е прикажано на следната слика.



Со кликање на копчето ПРОДОЛЖИ, ќе се прикаже екранот подолу, а доколку софтверот се користи во мрежна околина, до сите работни станици се праќа известување дека ќе се врши инсталација на нова надградба и дека е потребно софтверот да се исклучи. Доколку за извесен период (60 секунди) корисниците не го исклучат софтверот, тој сам ќе се исклучи и на другите работни станици.



По истекот на времето за исклучување на клиентите, агентот продолжува со инсталацијата на новата верзија. Битно е да се напомене дека доколку во текот на инсталацијата дојде до некаков проблем, агентот ќе ја врати последната состојба на софтверот од пред да почне инсталацијата и ќе ја јави пораката за грешка. Со враќањето на состојбата, фактички софтверот е потполно функционален како претходно и корисникот може да продолжи со евентуални внесувања на податоци со цел да нема застој во работата додека се воспостави комуникација со тимот за поддршка.



Доколку инсталацијата помине во ред, се појавува екранот како на сликата погоре, со што инсталацијата е завршена. Со кликање на копчето ЗАТВОРИ, се затвора агентот за инсталација на надградби и по дефиниција се отвора документот кој го содржи списокот на измени и корекции вклучени ов новата верзија.

По ова софтверот може повторно да се вклучи за користење.

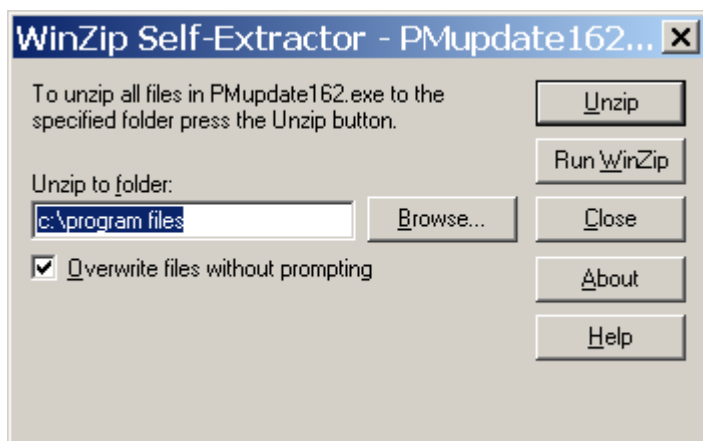
## Инсталација без Интернет

Во случај кога ординацијата не поседува интернет конекција, инсталацијата е слична како и досегашниот начин. Потребно е новата верзија (фајлот PMUpdatexxx.exe, каде xxx е бројот на верзијата) да се симне од нашата веб страница на друг компјутер и да се префрли на компјутерот во ординацијата (наједноставно со УСБ мемориски стик).

Доколку ја користите Prima MEDICA во мрежна околина потребно е да се префрли само на компјутерот-сервер.

Доколку апликацијата Prima MEDICA е активна, потребно е да се исклучи.

Со кликање извршува фајлот PMUpdatexxx.exe, при што се појавува екранот

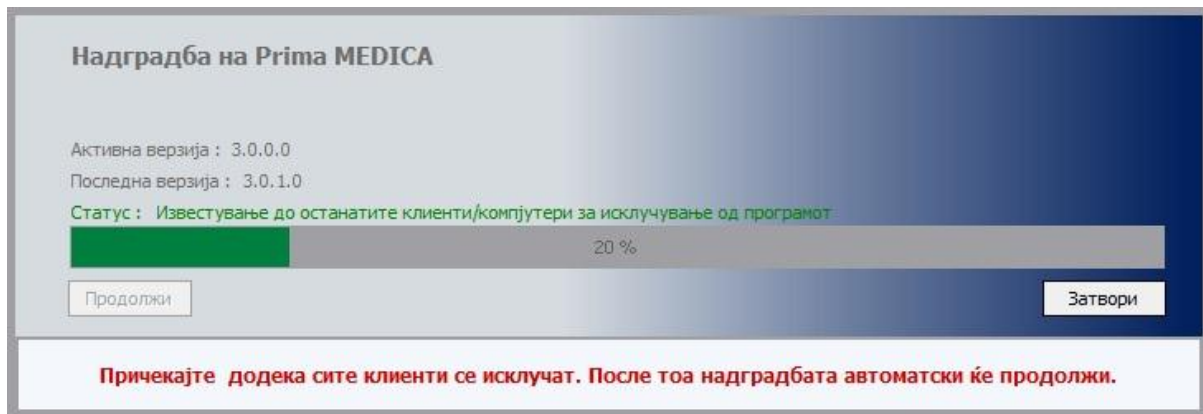


Кликате на Unzip , а потоа на Close. Се оди во фолдерот c:\program files\codex\prima medica (или во c:\program files(x86)\codex\prima medica, ако компјутерот има 64-битна верзија од windows) и таму се извршува фајлот cxUpdateAgent.exe

Со извршување на овој фајл, се активира агентот за инсталација на новата верзија .



Со кликање на копчето ПРОДОЛЖИ, ќе се прикаже екранот подолу, а доколку софтверот се користи во мрежна околина, до сите работни станици се праќа известување дека ќе се врши инсталација на нова надградба и дека е потребно софтверот да се исклучи. Доколку за извесен период (60 секунди) корисниците не го исклучат софтверот, тој сам ќе се исклучи и на другите работни станици.



По истекот на времето за исклучување на клиентите, агентот продолжува со инсталацијата на новата верзија. Битно е да се напомене дека доколку во текот на инсталацијата дојде до некаков проблем, агентот ќе ја врати последната состојба на софтверот од пред да почне инсталацијата и ќе ја јави порака за грешка. Со враќањето на состојбата, фактички софтверот е потполно функционален како претходно и корисникот може да продолжи со евентуални внесувања на податоци со цел да нема застој во работата додека се воспостави комуникација со тимот за поддршка.



Доколку инсталацијата помине во ред, се појавува екранот како на сликата погоре, со што инсталацијата е завршена. Со кликање на копчето ЗАТВОРИ, се затвора агентот за инсталација на надградби и по дефиниција се отвора документот кој го содржи списокот на измени и корекции вклучени ов новата верзија.

По ова софтверот може повторно да се вклучи за користење.